

Внимание!!!

С 2012 года по 2022 год на сети железных дорог Российской Федерации произошло 2653 случая столкновений автотранспорта с железнодорожным подвижным составом на железнодорожных переездах, в результате которых пострадали 1783 человека, в том числе - 529 человека погибло.

За 2022 год на сети железных дорог Российской Федерации произошло **218** дорожно-транспортных происшествий на железнодорожных переездах, допущено **49** столкновений автотранспорта с пригородными поездами (в 2021 году - **45**) и **3** случая столкновения с пассажирскими автобусами, допущено 9 сходов подвижного состава (в 2021 году - **5**), из них **2** схода пассажирских поездов (в 2021 году - **1**). В результате допущенных дорожно-транспортных происшествий пострадали **123** человека, из которых **37** человека погибли.

За истекший период 2023 года на сети дорог уже допущено **32** ДТП (за аналогичный период 2022 г. - **23** ДТП, **рост 39 %**) на железнодорожных переездах, из них **11** ДТП с пассажирскими и пригородными поездами (за аналогичный период 2022 г. - **4** ДТП). В результате допущенных ДТП пострадали **17** человек (за аналогичный период 2022 г. - **8** человек), из которых **10** человек погибли (за аналогичный период 2022 г. - **4**).

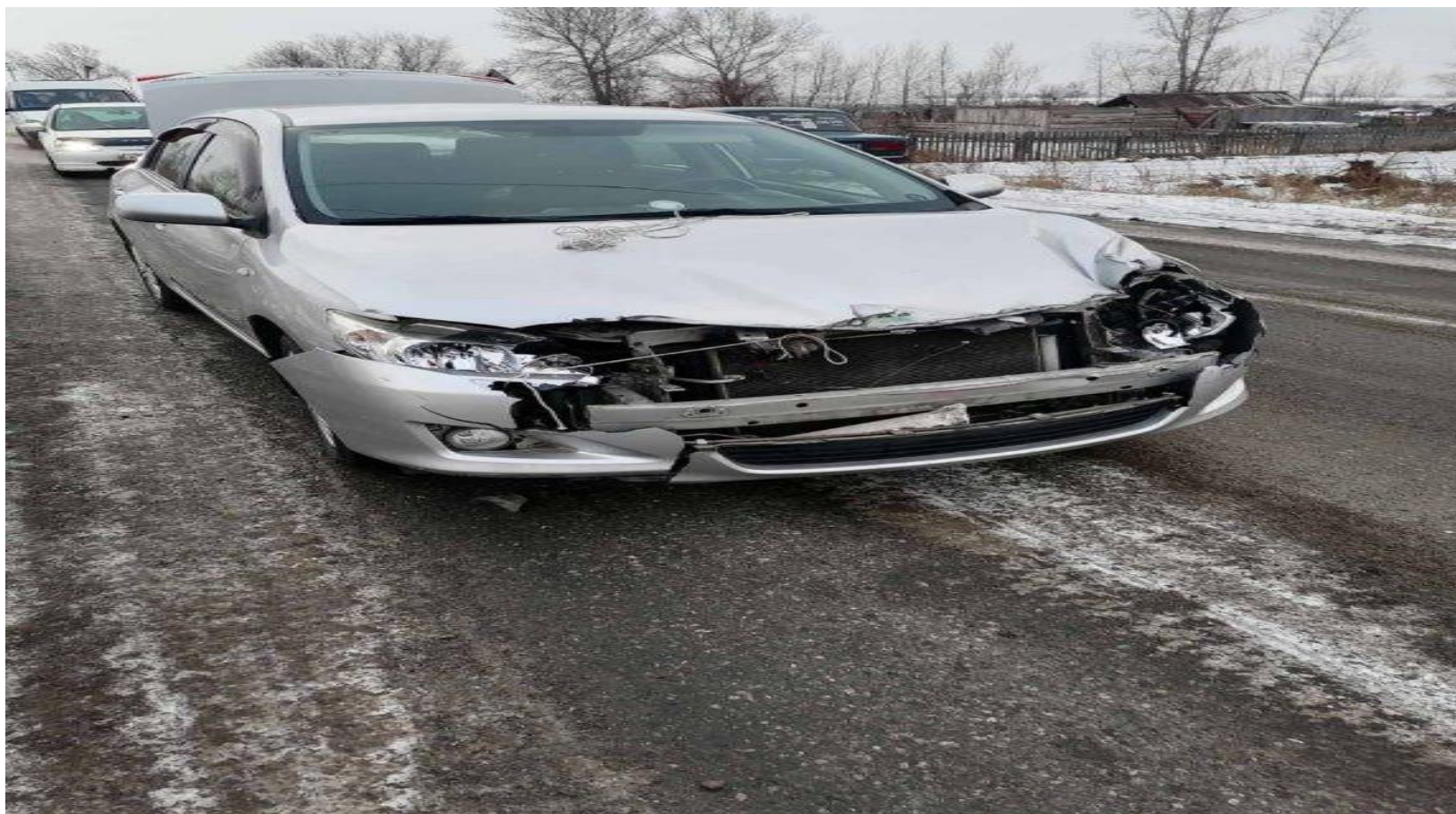
С 2012 года по 2022 год на **68** железнодорожных переездах Красноярской железной дороги произошло **102** дорожно-транспортных происшествий, из них по: Красноярскому краю - **71**, Республике Хакасия - **18**, Кемеровской области - **10**, Иркутской области - **3**.

За 2022 год на полигоне Красноярской железной дороги зарегистрировано **7** случаев столкновения подвижного состава с автотранспорта с железнодорожным подвижным составом на железнодорожных переездах, в результате которых пострадали **3** человека (за 2021 год допущено **8** ДТП, в которых пострадали **8** человек, из них **5** человек погибло)

В границах Красноярской железной дороги за истекший период 2023 года зарегистрирован 1 ДТП на железнодорожных переездах

ДТП – 2023 год

В сутках 31.01.2023 в 9 часов 4 минуты местного времени на регулируемом железнодорожном переезде не обслуживаемым дежурным работником, расположенном на 369 км пк 3 перегона Ташеба-Тигей (Усть-Абаканского района, Республики Хакасия), при исправно действующей автоматической переездной сигнализации, допущено столкновение грузового поезда, с легковым автомобилем «TOYOTA COROLLA», под управлением водителя 1958 года рождения



Железнодорожные переезды - пересечения автомобильных дорог с железнодорожными путями в одном уровне. Переезды - объекты повышенной опасности, и участники дорожного движения обязаны строго соблюдать требования «Правил дорожного движения Российской Федерации»

Водители, не нарушайте ПДД РФ!!!

**Знайте, максимальный вес поезда
составляет 11000 тонн, максимальная
скорость - 140 км/час. Даже применив меры
экстренного торможения, машинист
остановит поезд лишь через 800-1000 метров!**

**Счастливого и
безопасного пути!**